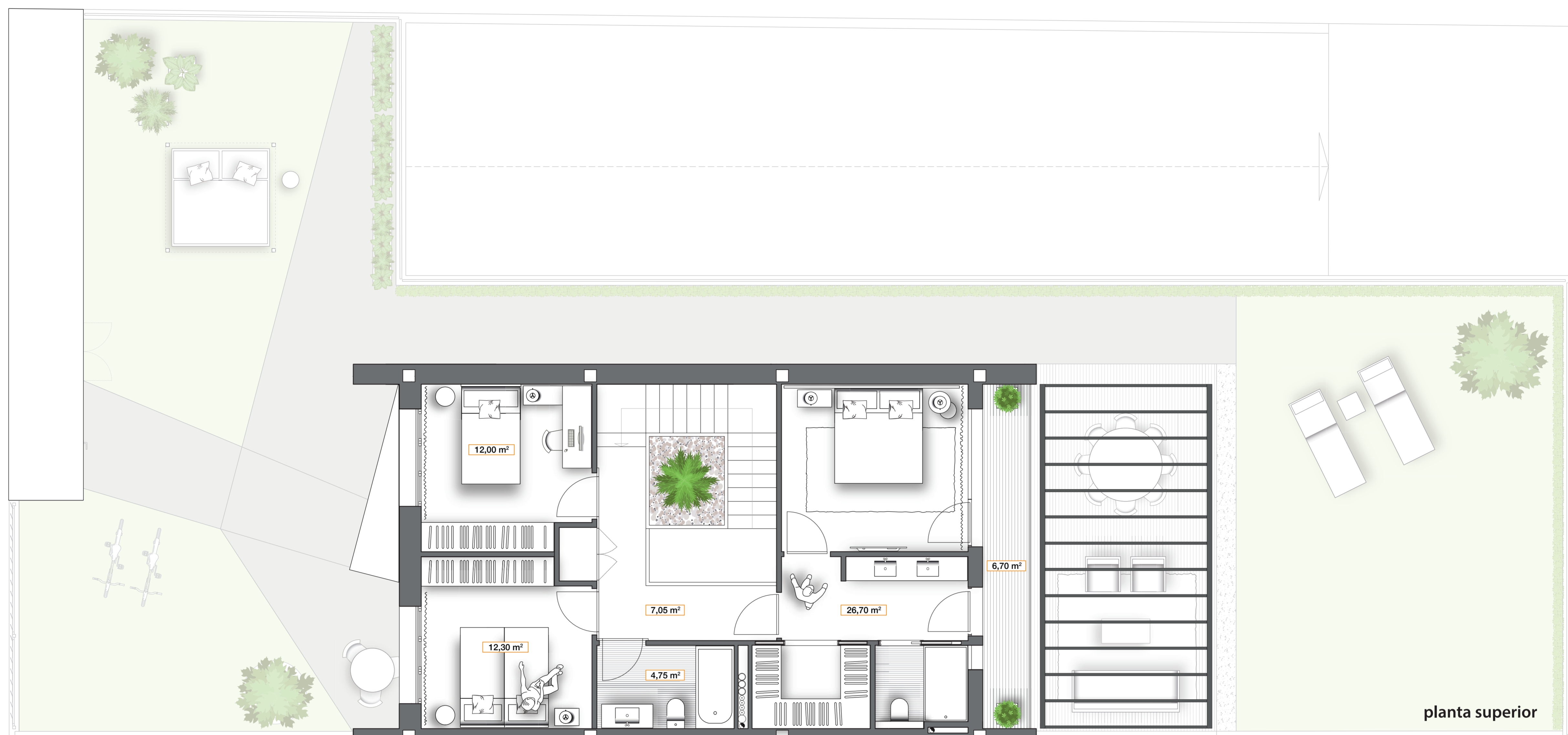


sección



planta superior



planta principal



planta inferior

escala 1/50

unifamiliar c/ hospitaleros

Nº 25

| | |
|--------------------------------|-----------------------|
| superficie útil vivienda | 180,05 m ² |
| superficie área pérgola | 31,50 m ² |
| superficie terraza | 6,70 m ² |
| superficie garaje | 50,45 m ² |

propuesta de amueblamiento y decoración representado a escala, con medidas reales • armarios y mobiliario no incluidos • calefacción por suelo radiante • aerotermia

Proyecto: Vivantis Design • Superficies previstas según el Proyecto Básico; podrán experimentar modificaciones en el desarrollo del proyecto de ejecución