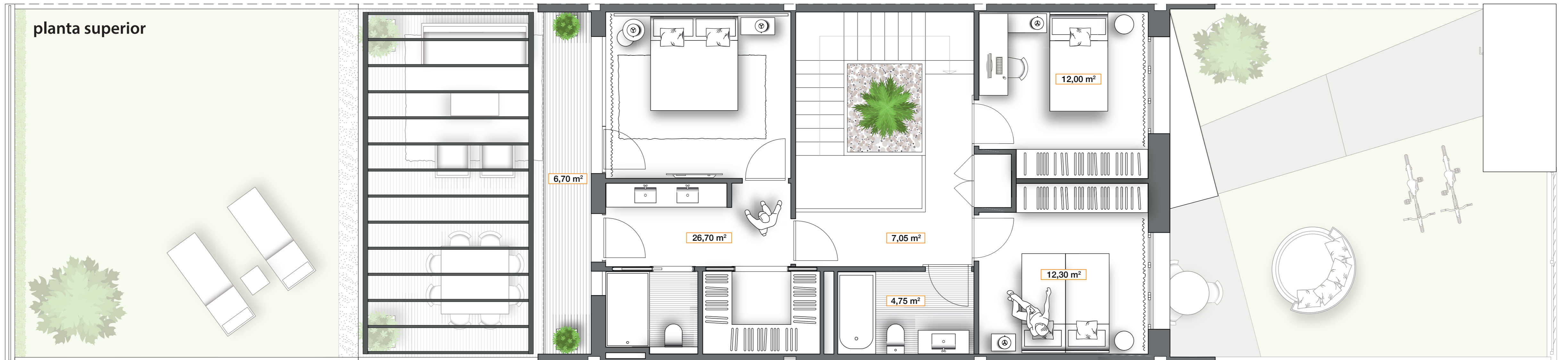


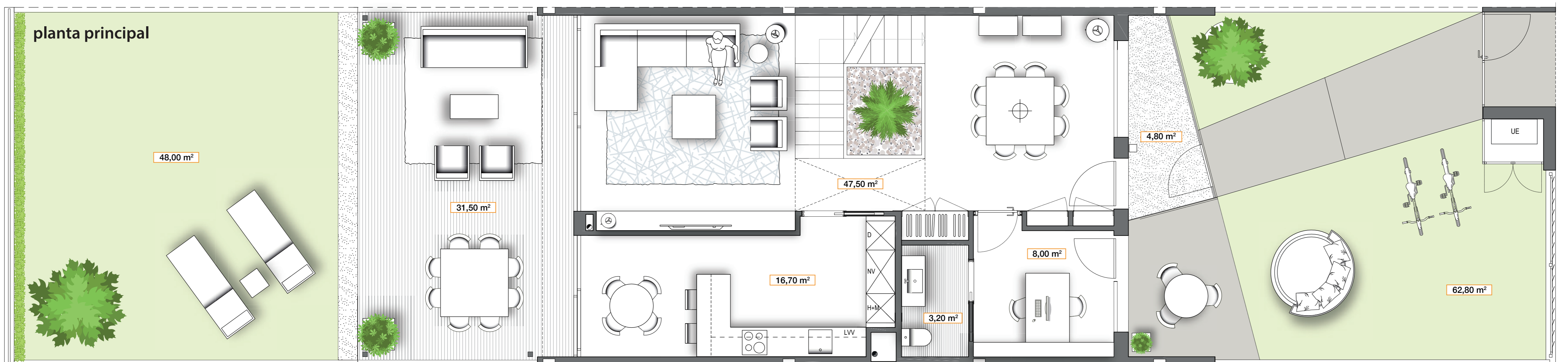
sección



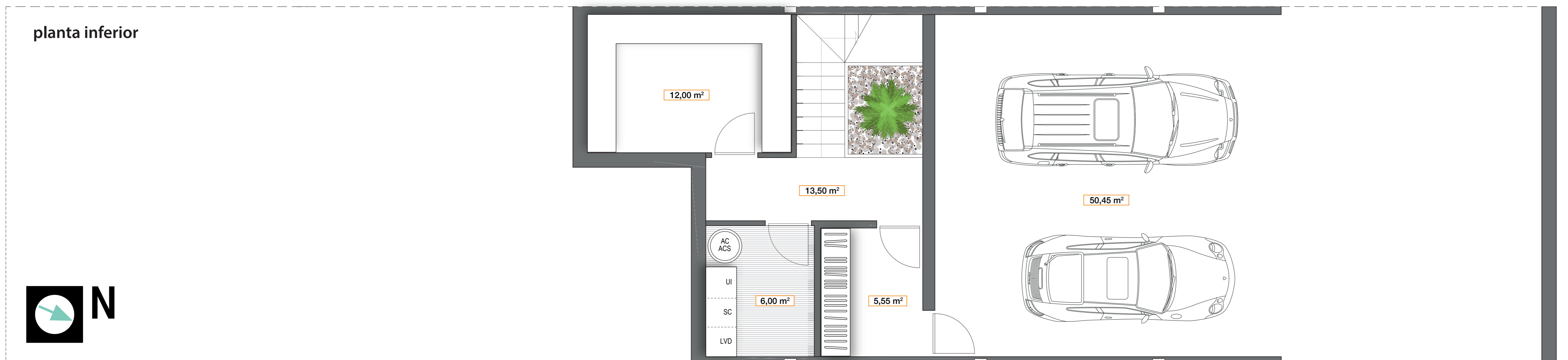
planta superior



planta principal



planta inferior



unifamiliar c/ hospitaleros
Nº 27

escala 1/50

superficie útil vivienda	180,05 m ²
superficie área pérgola	31,50 m ²
superficie terraza	6,70 m ²
superficie garaje	50,45 m ²

propuesta de amueblamiento y decoración representado a escala, con medidas reales • armarios y mobiliario no incluidos • calefacción por suelo radiante • aerotermia

Proyecto: Vivantis Design • Superficies previstas según el Proyecto Básico; podrán experimentar modificaciones en el desarrollo del proyecto de ejecución